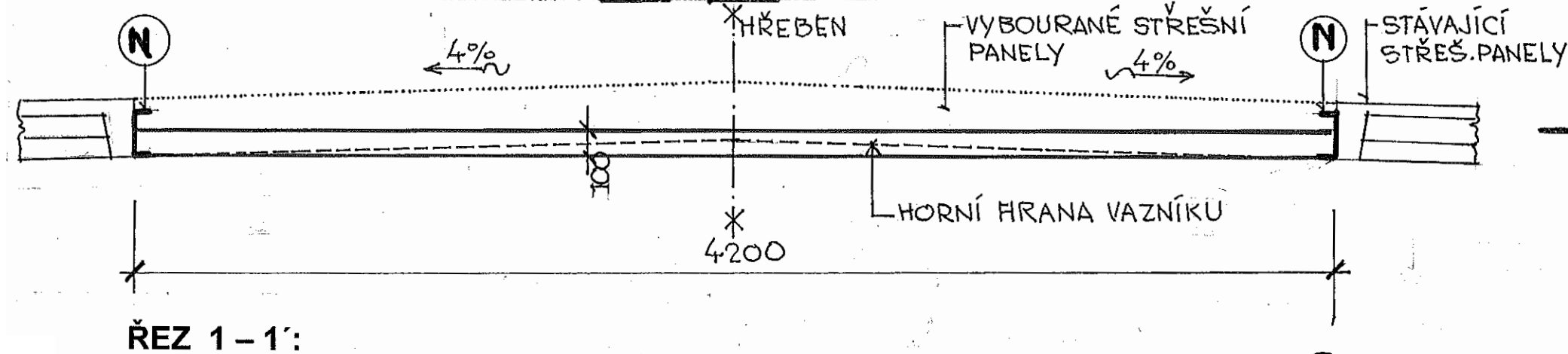
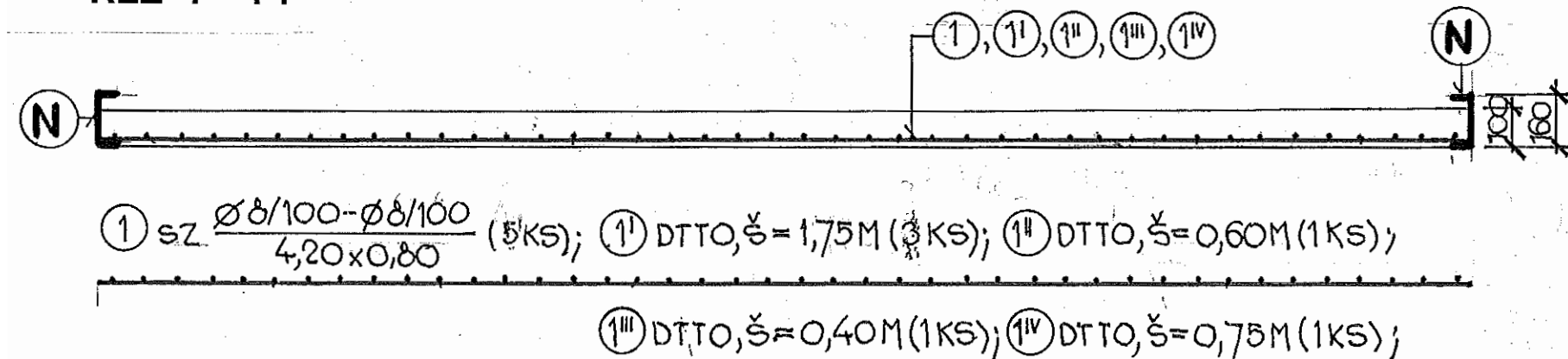


# OSAZENÍ DOBETONÁVEK **D1-D4** (1:20) :



ŘEZ 1-1':



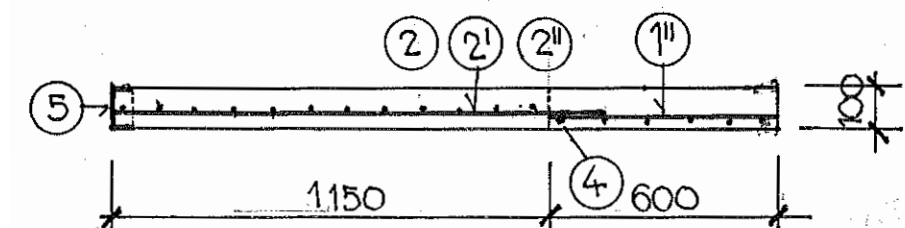
① SZ  $\frac{\phi 8/100-\phi 8/100}{4,20 \times 0,80}$  (5 KS); ①I DTTO, Š=1,75M (3 KS); ①II DTTO, Š=0,60M (1 KS);  
①III DTTO, Š=0,40M (1 KS); ①IV DTTO, Š=0,75M (1 KS);

POZNÁMKA: V PŘÍPADĚ NEDOSTUPNOSTI ROHOŽÍ DÉLKY 4,20 M SE PROVEDE ALTERNATIVNÍ VYZTUŽENÍ:

①a SZ  $\frac{\phi 8/100-\phi 8/100}{3,00 \times 0,80 \otimes}$  (5 KS)

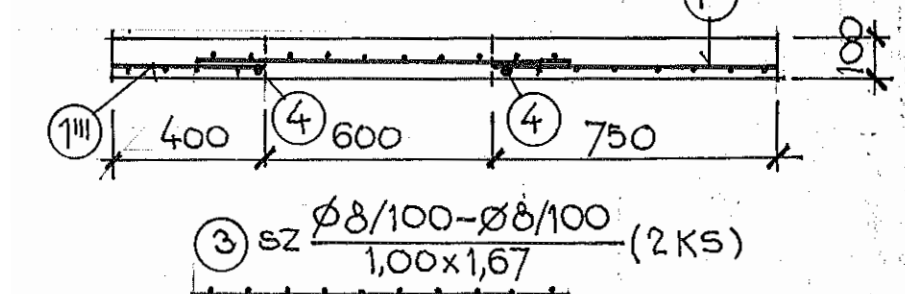
⊗ PRO JINÉ ŠÍŘKY DESKY NEŽ 800 MM PLATÍ STEJNÉ ŠÍŘKY ROHOŽÍ, JAKO U SKUPINY ①I-①IV!

ŘEZ 2-2':

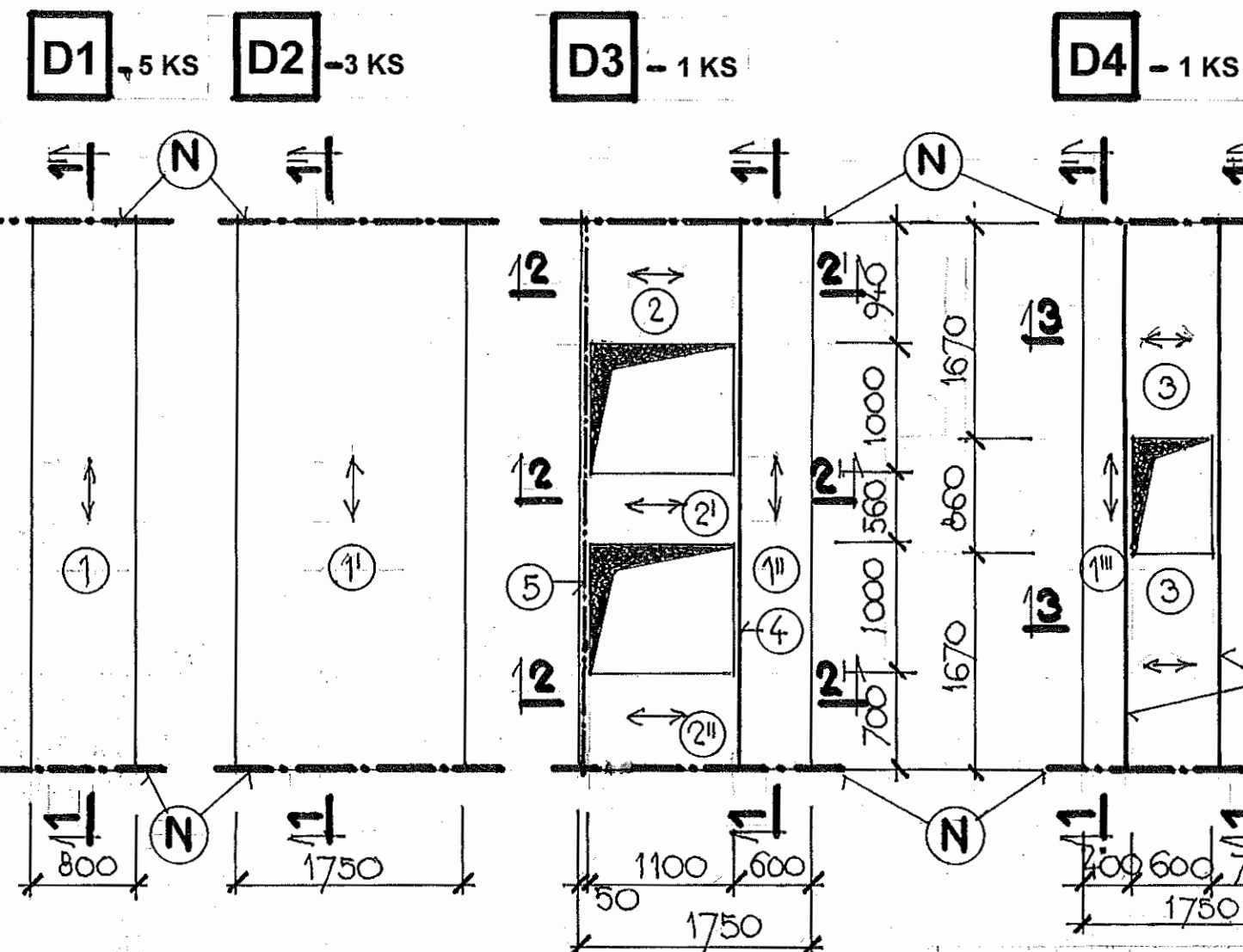
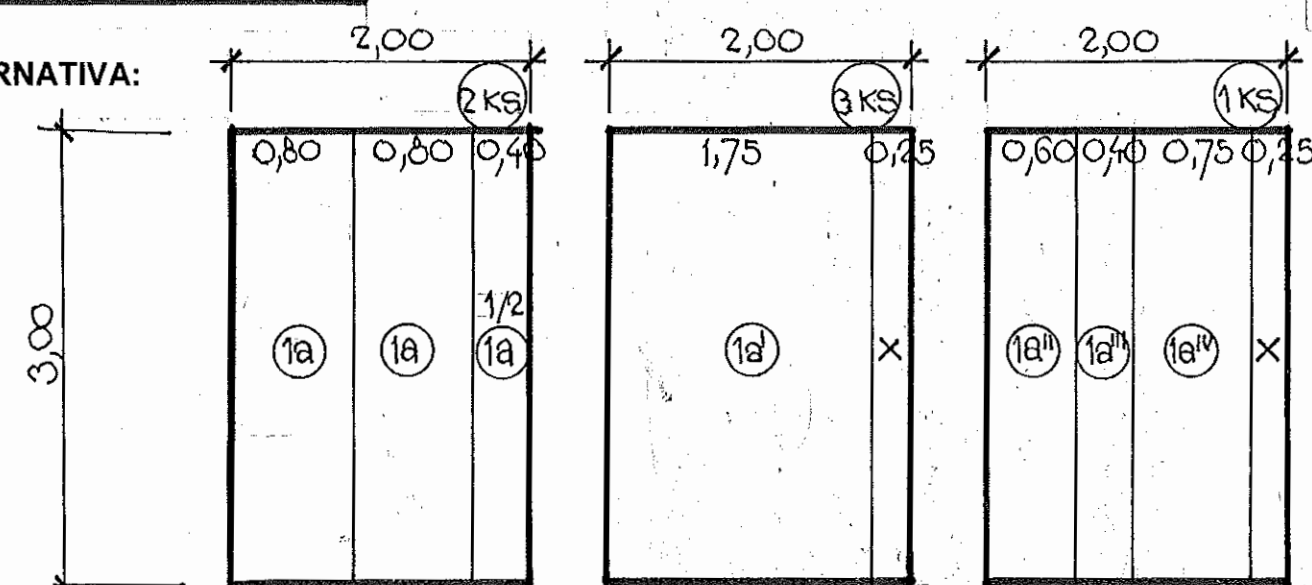


② SZ  $\frac{\phi 8/100-\phi 8/100}{1,30 \times 0,94}$  (1 KS); ②I DTTO, Š=0,56M (1 KS);  
②II DTTO, Š=0,70M (1 KS);

ŘEZ 3-3':



ALTERNATIVA:



NÁVRH NA VYUŽITÍ KARI SÍTÍ (1:50) :

● ROZMĚRY ROHOŽÍ (2,0 X 4,2 M) - NA OBJEDNÁVKU

PROŘEZ (ODPAD) 14 %

